

Dr. Hydrogen Bottle

ドクター水素ボトル®
医学博士 久保 伸夫 完全監修
MB "Nobuo Kubo" completely produced



水素ガス濃度
966,664ppm

水素水濃度
1,616ppb

希望小売価格(税込)

¥203,280

ドクター水素ボトル®が選び続けられる理由

01 ●

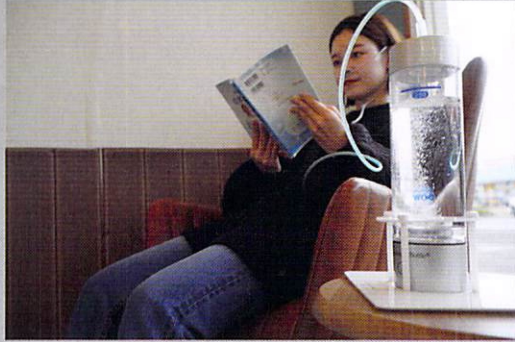
高濃度水素ガスを**吸入**する！



Inhalation

STEP

吸入



02 ●

高濃度水素水を**飲用**する！



Drinking

STEP

飲用



03 ●

高濃度水素水を**散布**する！



Spray

STEP

散布



【ドクター水素ボトル® 使用説明動画サイト】

使用方法・日々の洗浄メンテナンス・お水の選定方法などを動画でまとめたサイトになっております。





Evidence

STEP

証拠

吐出ガス量
10.5ml / 分
本体ガス吐出口
966,664ppm (97.7%)



2022年11月13日

分析結果報告書

WOO株式会社 様

事業名称 一般社団法人生体ガス療法評価機関
大阪府大阪市中央区高島町二丁目1番1号
事業内容 医療機器

項目名	分析結果	単位	分析精度
吐出ガス量	10.5	ml/min	±0.5%
吐出ガス成分	966,664	ppm	±0.5%
吐出ガス成分	831,170	ppm	±0.5%
吐出ガス成分	4,485	ppm	±0.5%
吐出ガス成分	1,616	ppb	±0.5%
吐出ガス成分	1,000	ppb	±0.5%

カニューレ先端
831,170ppm (83.1%)



鼻腔内
4,485ppm (0.45%)

2022年11月13日

分析結果報告書

WOO株式会社 様

事業名称 一般社団法人生体ガス療法評価機関
大阪府大阪市中央区高島町二丁目1番1号
事業内容 医療機器

項目名	分析結果	単位	分析精度
吐出ガス量	10.5	ml/min	±0.5%
吐出ガス成分	966,664	ppm	±0.5%
吐出ガス成分	831,170	ppm	±0.5%
吐出ガス成分	4,485	ppm	±0.5%
吐出ガス成分	1,616	ppb	±0.5%
吐出ガス成分	1,000	ppb	±0.5%

血液中内
1.62ppb/w

2022年11月13日

分析結果報告書

WOO株式会社 様

事業名称 一般社団法人生体ガス療法評価機関
大阪府大阪市中央区高島町二丁目1番1号
事業内容 医療機器

項目名	分析結果	単位	分析精度
吐出ガス量	10.5	ml/min	±0.5%
吐出ガス成分	966,664	ppm	±0.5%
吐出ガス成分	831,170	ppm	±0.5%
吐出ガス成分	4,485	ppm	±0.5%
吐出ガス成分	1,616	ppb	±0.5%
吐出ガス成分	1,000	ppb	±0.5%

水素水溶存濃度
1,616ppb (1.6ppm)

2022年6月11日

分析結果報告書

WOO株式会社 様

事業名称 一般社団法人生体ガス療法評価機関
大阪府大阪市中央区高島町二丁目1番1号
事業内容 医療機器

項目名	分析結果	単位	分析精度
吐出ガス量	10.5	ml/min	±0.5%
吐出ガス成分	966,664	ppm	±0.5%
吐出ガス成分	831,170	ppm	±0.5%
吐出ガス成分	4,485	ppm	±0.5%
吐出ガス成分	1,616	ppb	±0.5%
吐出ガス成分	1,000	ppb	±0.5%

水素水生成後経過
1,0ppm 以上 (生成後 5 時間)

2022年11月13日

分析結果報告書

WOO株式会社 様

事業名称 一般社団法人生体ガス療法評価機関
大阪府大阪市中央区高島町二丁目1番1号
事業内容 医療機器

項目名	分析結果	単位	分析精度
吐出ガス量	10.5	ml/min	±0.5%
吐出ガス成分	966,664	ppm	±0.5%
吐出ガス成分	831,170	ppm	±0.5%
吐出ガス成分	4,485	ppm	±0.5%
吐出ガス成分	1,616	ppb	±0.5%
吐出ガス成分	1,000	ppb	±0.5%

□ ドクター水素ボトル商品仕様

型番	DHB300	
定格電圧	DC3.7V	
容量	300cc	
水素水濃度	5分モード (水 250cc) 1,616ppb (1.6ppm)	
水素ガス濃度	吐出口	966,664ppm (97.7%)
	カニューレ出口	831,170ppm (83.1%)
	鼻腔内	4,485ppm (0.45%)
血液中水素濃度	1.62ppb/w	
生成ガス量	10.5ml/分	
水素生成方式	久保方式 設定電圧が低いのでオゾンは発生しない。 産生された酸素は本体下部から雰囲気へ排出されるのでボトル内に酸素やオゾンが含まれない独自技術	
充電方法	USB 充電式 付属の AC アダプタ、USB ケーブル 出力定格 5V/1A 以下の AC アダプタ	
操作性	スイッチをタッチ (音で知らせ LED が光る) 青：水素水モード 緑：水素ガスモード	
防水性	生活防水	
水素水モード	5分	
水素ガスモード	30分	
使用温度範囲	5℃～40℃	
本体重量	312g	
本体寸法	φ60 × L220mm	
材質：ボトル	PCTG 樹脂	
本体、キャップ	ABS 樹脂	
付属品	吸入用カニューレ、USB ケーブル AC アダプタ、ミストボトル	
消耗部品交換	1～1.5年 (使用頻度により変わります)	

【別売】水素スプレーセット

本体付属のミストボトルでは、水素水の入れ替えが大変な方のために開発されたスプレーキットです。ドクター水素ボトルのキャップを外し、直接取り付け可能なスプレーキットです。詳しくは専用カタログをご覧ください。



【別売】ドクター水素水ボトル専用スタンド



- 水素ガス吸入されるときは、専用のカニューレをご使用ください。ドクター水素ボトルに使用する水は、活性炭を含む中空系フィルターで浄水した水、精製水、RO水、市販のミネラルウォーター（軟水：硬度 60mg/L 未満、ナトリウム 100ml 換算 1.5mg 以下）をご使用ください。硬水、浄水をおこなっていない水道水または、水道水をそのまま使用しないでください。使用すると本機の劣化および故障の原因となります。
- 使用年数や使用状況により有償にて消耗部品交換が必要な場合がございます。費用など詳細は正規認定代理店にお問合せください。

ドクター水素ボトル完全監修

医療法人 華風会ポー・クリニック

院長 久保 伸夫

・日本耳鼻咽喉科学会専門医

・カンボジア外国医師免許第 20 号

・国際顔面形成学会日本支部代表

・医療法人社団みき会サンフィールドクリニック理事長

・ザ北浜タワー耳鼻咽喉科皮膚科クリニック顧問、医師

・医療法人 華風会 ポー・クリニック院長

・日本アレルギー学会 専門医代議員

・日本気管食道科学会認定医

総発売元



ダブルオーオー

WOO 株式会社

〒772-0017 徳島県鳴門市撫養町立岩字四枚 96

電話：088-685-8860

FAX：088-685-8869

論より証拠 論より結果



ワールド・オンリー・ワン企業を目指す！

<http://www.woo369.com>

New

ドクター水素ボトル®

ドクター水素水スプレー

Dr. Hydrogen Bottle

取扱・使用方法

間違った使い方をしないために！



■ 使用方法

ドクター水素ボトル® でドクター水素水スプレーを使用する手順です。注意事項も確認の上ご使用ください。

<注意事項>

1. 必ず **5分モード** で水素水を生成してから使用してください。
2. **他の水素生成機器** では使用できません。
3. 本体の**充電差し込み口が濡れないように** してください。
4. 精密機械のため、水素水スプレーアダプターはしっかり装着し**落とさないように** してください。
5. 水色のストッパーを外してご使用ください。
6. 水素水スプレーノズルの吸い上げチューブの長さは約 22cm を目安にお好みでカットしてご使用ください。
7. 吸い上げチューブの先端が電極部に触れないように注意してください、故障の原因になる恐れがあります。



使用方法動画

<各部名称>



ドクター水素ボトル® 専用
水素水スプレーセット



ドクター水素ボトル® 専用
水素水スプレーノズル



ドクター水素ボトル® 専用
水素水スプレーアダプター

<ご使用前に>



水素水スプレーノズルの青色のストッパーを外してください。



水素水スプレーノズルの吸い上げチューブの長さを約 22cm に切ってください。

<使い方>



1. 水素水スプレーノズルと水素水スプレーアダプターを装着します。

※ 水素水スプレーノズルは違うタイプのスプレーノズルもご使用できます。ただし 500ml ペットボトルの口径に合うタイプに限ります。



2. ドクター水素ボトル® キャップを外しドクター水素水スプレーセットを取り付けます。



3. 水素水生成モード（5分モード）ボタンを 1 秒～3 秒タッチし高濃度水素水を生成する。



4. 5 分後、高濃度水素水の完成



5. ドクター水素水スプレーを手に取り高濃度水素水を目的物に散布。



6. 5 分モード（水素水生成モード）で、運転しながら使用すると、水素濃度が高い状態で水素水が散布できます。

■ ご利用シーン

エステサロン



美容室



トリミングサロン



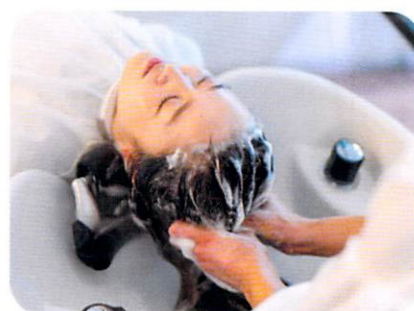
本体付属のミストスプレーの代用



花屋



ヘッドスパ



■ ペットへ使用する場合

5分モードで水素水を生成し、水素水スプレーセットを装着しワンちゃんへプッシュ。夏の暑い時期など熱中症対策にも効果的です。



ペットの目や皮膚、怪我の後など気になるところへドクター水素水スプレーをプッシュ



「目の周りの赤みが水素水散布後、1時間ほどで赤みがとれました！」

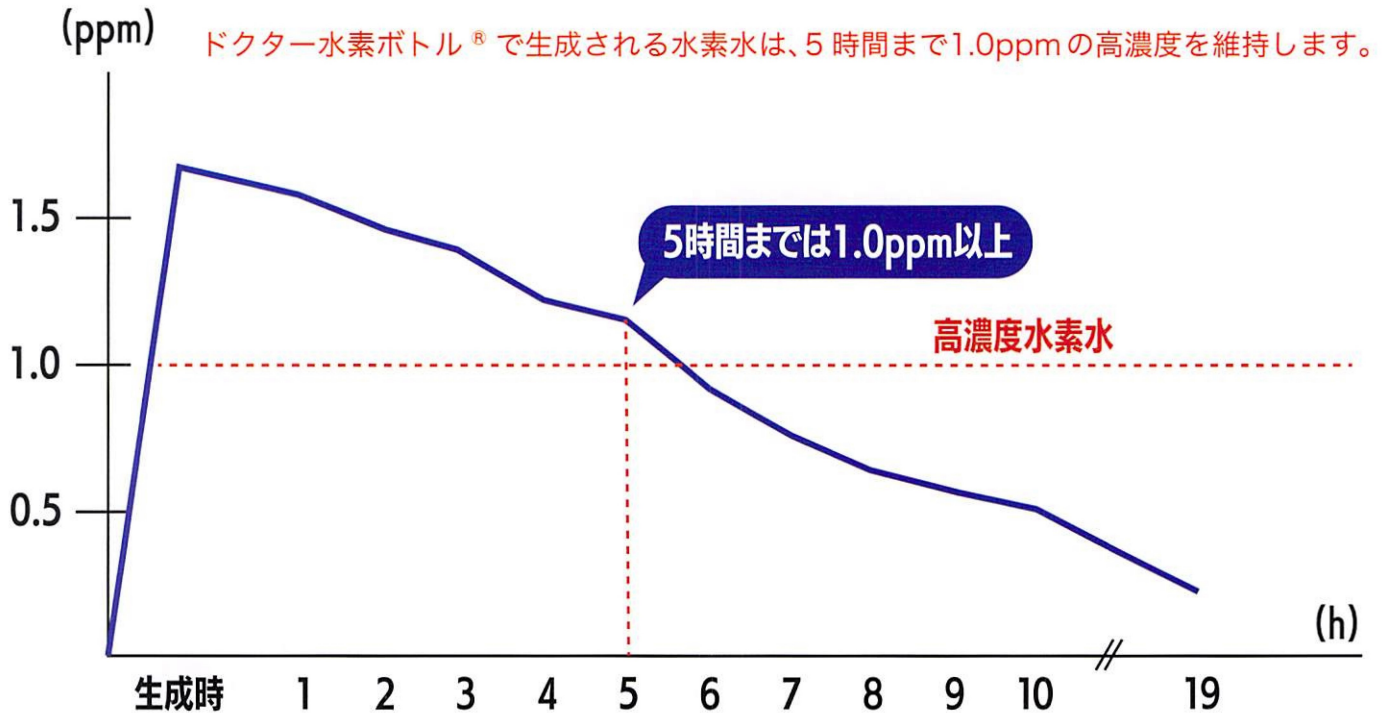


「皮膚の弱いワンちゃん、痒みがあったみたいで赤くなっている箇所も水素水散布で翌日赤みが取れ痒みも治りました！」



「手術後1週間水素水散布で傷口、周囲の毛も改善できました！」

水素水時間経過分析



第三者機関による分析結果報告書

2020年6月11日

分析結果報告書

WOO株式会社 様

事業者名 一般社団法人生体ガス療法研究機関
大阪府大阪市中央区高麗橋二丁目1番1号
東京ビル2階

試料名	ドクター水素ボトル	気温/湿度	25℃/82%
採取日	2020年6月11日	気圧	1003hPa
採取場所	(社)生体ガス療法研究機関	天候	晴
採取者	増田 清亮	採取時刻	—
試料量	1ml	試料採取方法	マイクロシリンジ

分析の対象	分析結果	単位	分析方法
水素水水素濃度	1.615	ppb w/w	ガスクロマトグラフ(GC)法 ヘッドスペース法
以下未測定			

備考: 本体に200mlの水を入れ5分待機後サンプル採取
ppb w/w は標準濃度(重量比)

2021年11月13日

分析結果報告書

WOO株式会社 様

事業者名 一般社団法人生体ガス療法研究機関
大阪府大阪市中央区高麗橋二丁目1番1号
東京ビル2階

試料名	ドクター水素ボトル	気温/湿度	21℃/85%
採取日	2021年11月11日	気圧	1009hPa
採取場所	(社)生体ガス療法研究機関	天候	曇り
採取者	増田 清亮	採取時刻	—
分析対象試料	5分モード水素水	試料採取方法	マイクロシリンジ

分析の対象	分析結果	単位	分析方法
生成時	1.577	ppb w/w	ガスクロマトグラフ(GC)ヘッドスペース法
1時間後	1.530	ppb w/w	ガスクロマトグラフ(GC)ヘッドスペース法
2時間後	1.488	ppb w/w	ガスクロマトグラフ(GC)ヘッドスペース法
3時間後	1.438	ppb w/w	ガスクロマトグラフ(GC)ヘッドスペース法
4時間後	1.207	ppb w/w	ガスクロマトグラフ(GC)ヘッドスペース法
5時間後	1.147	ppb w/w	ガスクロマトグラフ(GC)ヘッドスペース法
6時間後	826	ppb w/w	ガスクロマトグラフ(GC)ヘッドスペース法
7時間後	788	ppb w/w	ガスクロマトグラフ(GC)ヘッドスペース法
8時間後	812	ppb w/w	ガスクロマトグラフ(GC)ヘッドスペース法
9時間後	597	ppb w/w	ガスクロマトグラフ(GC)ヘッドスペース法
10時間後	529	ppb w/w	ガスクロマトグラフ(GC)ヘッドスペース法
19時間後	215	ppb w/w	ガスクロマトグラフ(GC)ヘッドスペース法

備考: 検定なし

意匠登録出願中 2022-11447

総発売元



ダブルオーオー
WOO 株式会社
〒772-0017 徳島県鳴門市撫養町立岩宇四枚 96
電話:088-685-8860 FAX:088-685-8869

論より証拠 論より結果



ワールド・オンリー・ワン企業を目指す!

<http://www.woo369.com>